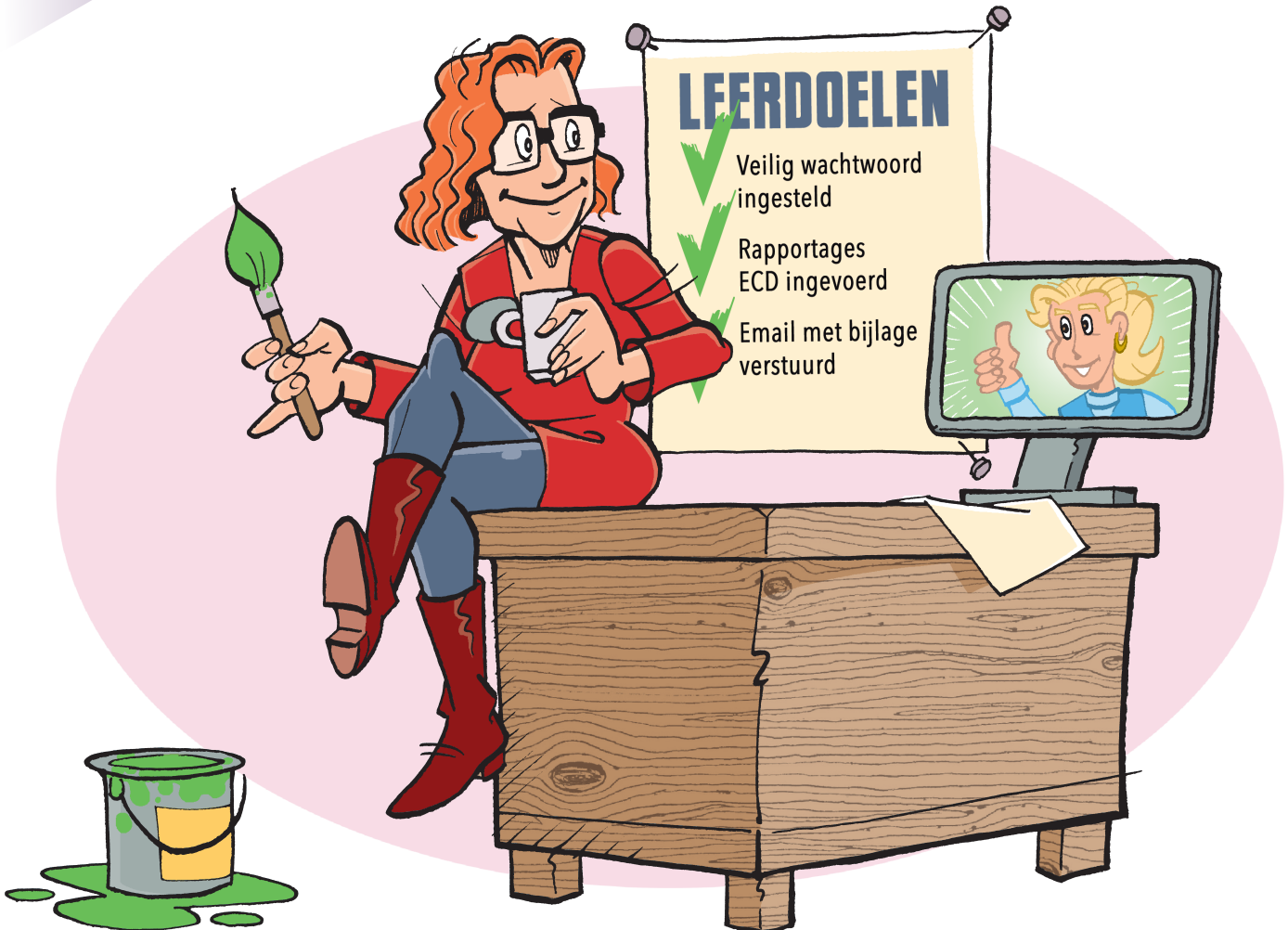


DIGIVAARDIGE MEDEWERKERS IN DE PRAKTIJK

Je zit met meer zelfvertrouwen achter de computer



DIGI TIP!

Snelle toegang tot mappen en bestanden in de verkenner

Gebruik je vaak dezelfde mappen in de verkenner? Je kunt deze mappen 'vastzetten', zodat je niet steeds hoeft te zoeken.

1. Ga naar de verkenner
2. Klik met je rechter muisknop op het mapje dat je wilt vastzetten
3. Kies 'vastmaken aan snelle toegang'
4. Nu staat het mapje 'vast' aan de linkerkant in de verkenner